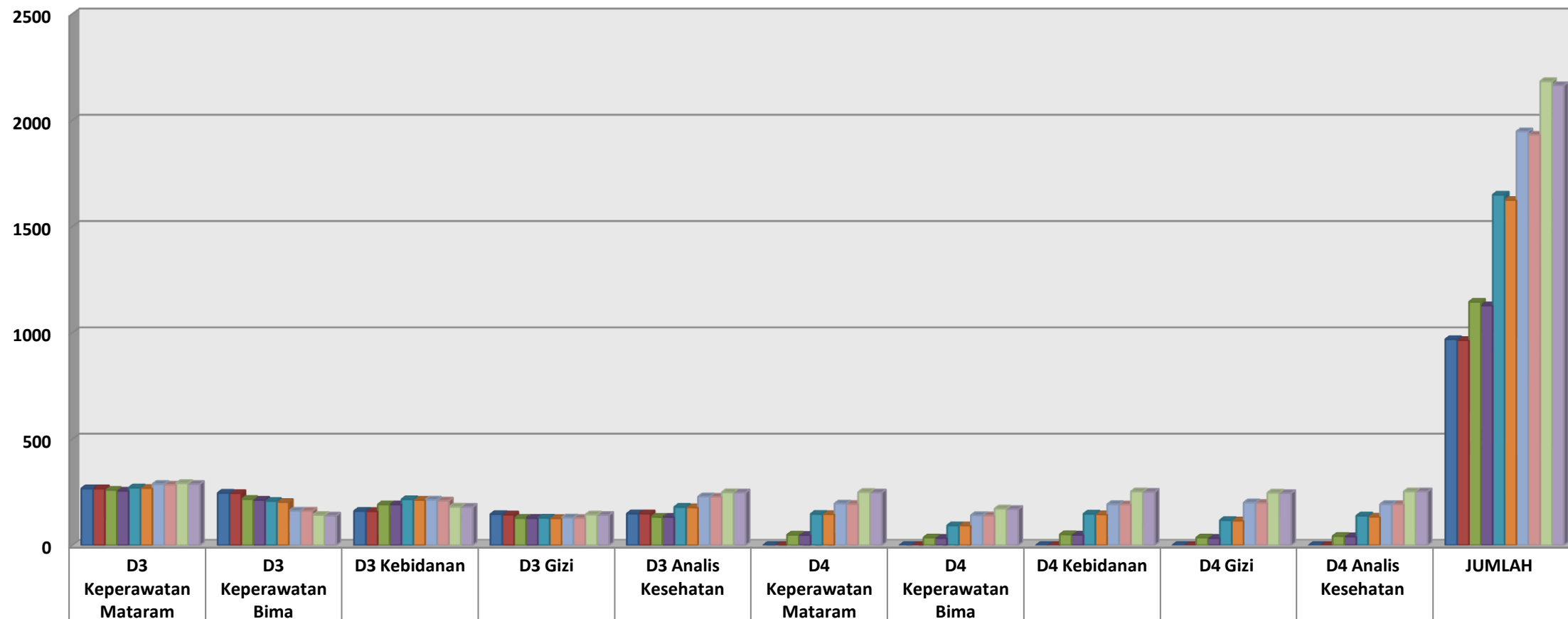


DATA MAHASISWA TAHUN AKADEMIK 2012-2016



	D3 Keperawatan Mataram	D3 Keperawatan Bima	D3 Kebidanan	D3 Gizi	D3 Analis Kesehatan	D4 Keperawatan Mataram	D4 Keperawatan Bima	D4 Kebidanan	D4 Gizi	D4 Analis Kesehatan	JUMLAH
■ 2012/2013 GANJIL	267	246	161	146	149	0	0	0	0	0	969
■ 2012/2013 GENAP	267	245	160	144	149	0	0	0	0	0	965
■ 2013/2014 GANJIL	260	217	192	128	133	49	36	51	36	43	1145
■ 2013/2014 GENAP	256	213	192	128	133	48	34	49	34	41	1128
■ 2014/2015 GANJIL	271	208	216	129	180	147	93	148	118	139	1649
■ 2014/2015 GENAP	269	203	213	127	178	146	93	145	116	134	1624
■ 2015/2016 GANJIL	288	162	214	130	229	196	141	193	201	193	1947
■ 2015/2016 GENAP	285	162	210	128	228	194	140	192	199	193	1931
■ 2016/2017 GANJIL	292	142	181	144	249	250	172	253	247	253	2183
■ 2016/2017 GENAP	288	139	180	142	248	248	170	251	245	253	2164